

筑紫台高等学校へ入学される生徒保護者の皆様へ

株式会社学生服センターカク

## 令和8年度 制服の採寸及びご注文について

拝啓 時下ますますご清栄のこととお慶び申し上げます。  
さて、制服のご注文に関して、オンラインでのご注文をお願いしております。  
また、それに伴いお支払いにクレジットカードを利用できるようになります。  
保護者の皆様におかれましては、ご来店前に同封しております資料をご確認いただき、  
事前登録をよろしくお願い申し上げます。 敬具

※学生服センターカクの店舗でも従来通り制服着用・注文を受け付けております。  
必要なスマートフォンをお持ちでない方は店舗に用意しております申込書をご記入いただき  
店舗にてご注文をお願いいたします。

ご利用手順	ご用意していただく物
オンライン注文システム 「ご利用マニュアル」	ご家庭をお持ちの 「スマートフォン」

### 採寸・ご注文手順

- ①ご自宅で事前にマニュアルを参考に事前登録を行ってください。
- ②学生服センターカクご来店(予約)して採寸、サイズ決定
- ③数量決定して、注文を完了させてください。

下記の二次元コードをスマートフォンで読み込み、「ご利用マニュアル」の説明に沿って  
事前登録を完了させてください。



※1月29日(木)までは「ご注文」出来ません。  
※3月8日(日)までに注文完了されていない場合は  
納品が間に合いませんのでくれぐれもご注意ください。  
※ご注文後、明細の変更はできません。  
※商品は宅配または店舗受け取りを選択できます。  
宅配はクレジット決済のみ、店舗受け取りは現金支払い  
または、クレジット決済となります。  
※店頭でのお支払いは現金のみとなります。  
(各自治体の地域振興券をご利用いただけます。)  
※商品発送運賃については裏に記載しております。



<https://twosvr.two-shop.jp/school/login/>

※**奨学生の採用状況により  
コードが異なります。**

【ご注文期間】  
**1月30日(金)～3月8日(日)**

※冬・夏制服の採寸・申込みは事前に**別紙二次元コードから採寸予約**をしていただき  
各店舗にて採寸・申込みを済ませていただきますようお願い申し上げます。

【重要】2月21日(土)説明会終了後に来店希望の方は、予約なしでご来店ください。

### 制服の販売・発送日について

お届け予定日
宅配又は店舗受け取りにてお渡し(サイト内での選択) <b>4月5日以降</b>

### お問い合わせ先

#### 学生服センターカク

対応時間【 10:00～18:00 】 ☎ 092-406-2720  
【 毎週水曜日 店休日 】 ✉ kaku-uniform.info@su-kaku.jp  
※電話が集中して繋がりにくい時間帯もあります。何卒ご了承ください。

学校法人筑紫台学園

筑紫台高等学校

指定制服販売店

## 学生服センターカク

### 店舗案内

福岡県内に7店舗あります。  
お近くの店舗をご利用下さい。

#### 二日市店

筑紫野市二日市中央3丁目9-50  
TEL. 092-922-1278

#### 春日店

春日市紅葉ヶ丘西3丁目-10  
TEL. 092-592-0601

#### 甘木店

朝倉市甘木(七日町)825-7  
TEL. 0946-24-5535

#### 西新店

福岡市早良区西新5丁目2-36  
TEL. 092-851-1511

#### 香椎店

福岡市東区香椎駅前2丁目12-36  
TEL. 092-671-2992

#### 前原店

糸島市前原中央2丁目7-41  
TEL. 092-324-8027

#### 天神本店

福岡市中央区渡辺通5丁目24-32  
FPG リンクス天神南3階  
TEL. 092-781-6878  
営業時間：10:00～18:00  
店休日：毎週水曜日

店休日など最新情報はホームページでご確認下さい。

<https://www.su-kaku.jp>

学生服センターカク



## 発送運賃について

商品の宅配では地域別に下記運賃を頂いています。

発送先地域	金額
福岡県内	1,200 円
九州各県（沖縄除く）	1,700 円
沖縄県	2,300 円
中国・四国・近畿	2,200 円
東海・北陸・信越・関東	2,800 円
東北・北海道	3,300 円



筑紫台高等学校の制服に関するお問い合わせ先

☎ 092-406-2720

✉ [kaku-uniform.info@su-kaku.jp](mailto:kaku-uniform.info@su-kaku.jp)

# 学校法人筑紫台学園 筑紫台高等学校

## 【専願合格者】

### <各店舗 採寸予約サイト>



冬指定制服販売店：学生服センターカク

天神本店 TEL 092-781-6878

福岡市中央区渡辺通5丁目 24-32

FPG リンクス天神南3階

※ 天神本店は移転しました。 ※



天神本店 採寸予約

#### 二日市店

筑紫野市二日市中央3丁目9-50  
TEL 092-922-1278



二日市店 採寸予約

#### 春日店

春日市紅葉ヶ丘西3丁目10  
TEL 092-592-0601



春日店 採寸予約

#### 甘木店

朝倉市甘木 825-7  
TEL 0946-24-5535



甘木店 採寸予約

#### 香椎店

福岡市東区香椎駅前2丁目12-36  
TEL 092-671-2992 JR香椎駅より徒歩5分



香椎店 採寸予約

#### 西新店

福岡市早良区西新5丁目2-36  
TEL 092-851-1511



西新店 採寸予約

#### 前原店

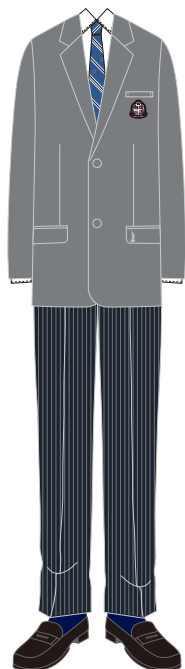
糸島市前原中央2丁目7-41  
TEL 092-324-8027 JR筑前前原より徒歩5分



前原店 採寸予約

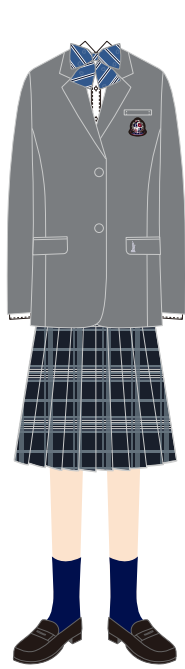
## Aタイプ

一般的な男性体型用

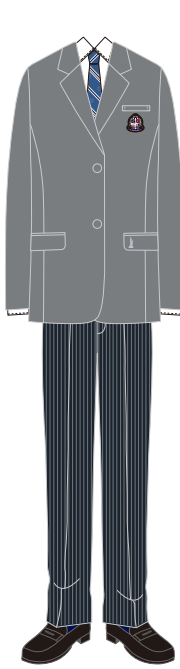


## Bタイプ

一般的な女性体型用



## Cタイプ



## 制服着用ルール

### シャツ (学校指定のもの)

- ・正装は白長袖シャツとする
- ・オプションでラベンダーとサックスブルーを選択可能

### ネクタイ・リボン (ワンタッチ仕様)

- ・ジャケット着用時には必ずつける
- ・正装は青とする
- ※ネクタイとリボンは選択制
- ・オプションでエンジのネクタイとリボンを選択可能

### スカート・キュロット着用時

- ・式典の際のソックスは学校指定のものとする
- ※通常時は黒、紺、白の単色でも可

### スラックス着用時

- ・ソックスは黒、紺、白の単色とする。
- ・ベルト (黒) をつける

## Line Up 制服のラインナップ (必須購入)

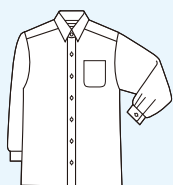
※価格は税込価格になります

### Aタイプ

一般的な男性体型用



ジャケット  
26,000円



長袖シャツ (白)  
4,600円



スラックス  
14,500円



ネクタイ (青)  
2,800円

### 市販の物でOK



ソックス  
(黒・紺・白)



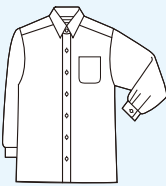
ベルト (黒)  
(推奨品として販売)  
2,700円

### Bタイプ

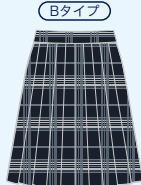
一般的な女性体型用



ジャケット  
24,300円



長袖シャツ (白)  
4,600円



スカート または キュロット  
17,500円 22,700円



スラックス  
14,500円



リボン (青)  
2,200円



ネクタイ (青)  
2,800円

### 市販の物でOK



ソックス  
(黒・紺・白)



細ベルト (黒)  
(推奨品として販売)  
2,700円

## Option 制服のオプション (自由購入)

体温調節に役立つニットセーター・ベストは、季節に合わせて着こなそう。  
※ 指定ニットセーター、ベスト以外の着用は認められていません



長袖シャツ (サックス)  
4,600円



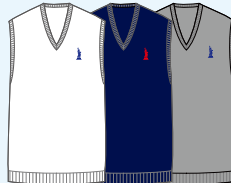
長袖シャツ (ラベンダー)  
4,600円



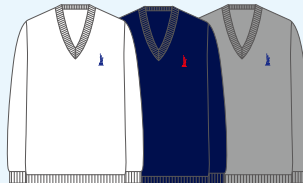
ネクタイ (エンジ)  
2,800円



リボン (エンジ)  
2,200円



ベスト (白・紺・グレー)  
5,400円



ニットセーター (白・紺・グレー)  
6,400円



イーストボーイソックス  
940円

※ 指定ニットセーターのお渡し時期は秋となります

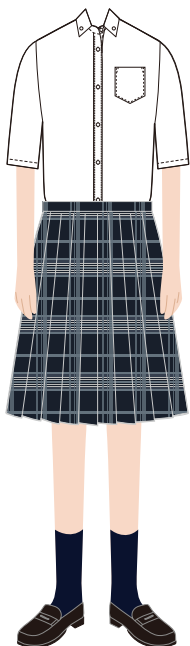
## Aタイプ

一般的な男性体型用



## Bタイプ

一般的な女性体型用



## Cタイプ



## 制服着用ルール

### シャツ(学校指定のもの)

・白、サックス、パープルの中から1着は必須購入とする

### スカート・キュロット着用時

・式典の際のソックスは学校指定のものとする  
※通常時は黒、紺、白の単色でも可

### スラックス着用時

・ソックスは黒、紺、白の単色とする。  
・ベルト(黒)をつける

## Line Up 制服のラインナップ (自由購入品) ※価格は税込価格になります

3種類の内1枚は必須購入



半袖シャツ(白)  
4,500円



半袖シャツ(サックス)  
4,500円



半袖シャツ(ラベンダー)  
4,500円



スラックス  
13,600円

### 市販の物でOK

※冬制服に記載しているものと同様です



ソックス  
(黒・紺・白)



ベルト(黒)  
(推奨品として販売)  
2,700円

## Aタイプ

一般的な男性体型用

3種類の内1枚は必須購入



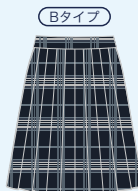
半袖シャツ(白)  
4,500円



半袖シャツ(サックス)  
4,500円



半袖シャツ(ラベンダー)  
4,500円



スカート または キュロット  
16,600円 21,800円

Cタイプ



スラックス  
13,600円

### 市販の物でOK

※冬制服に記載しているものと同様です



ソックス  
940円



細ベルト(黒)  
(推奨品として販売)  
2,700円

## Bタイプ

## Cタイプ

一般的な女性体型用



自宅で  
事前登録



# ご利用マニュアル

ご自身のスマートフォンを使って、自宅で事前に必要情報を入力し、  
採寸会場にて試着したサイズを  
スマートフォンに入力するシステムです。

- 採寸時、受付で制服注文書へ記入する手間がなくなり、採寸での待ち時間が減少されます。
- 注文内容がスマートフォンでいつでも確認できます。



## ご注文の流れ

- ① 自宅で事前に個人情報入力
- ② 採寸時、試着してサイズ決定後、スマートフォンへ情報入力
- ③ 注文完了



<https://twosvr.two-shop.jp/school/login/>

## 事前登録について

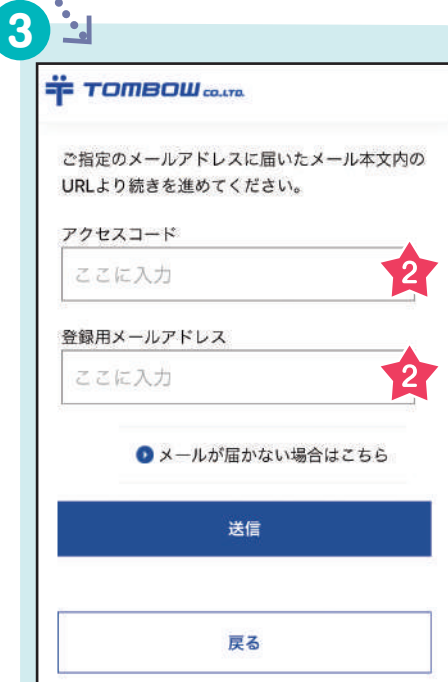
- 1 配布資料掲載の二次元コードを読み込む



スマートフォンを使用して読み取る



初めてのの方はこちらをタップください。



アクセスコード、メールアドレスを入力し、送信ボタンをタップします。

※アクセスコードとは、学校から配布されている数字のコードです。

- 5 初めの方(ご購入前登録がまだの方)

言語設定(language)  
▼ 日本語

事前登録

アクセスコード

必須

IDとパスワードはご自身で任意の「英数字」で設定ください。

ログインID (半角英数字10文字以内)

必須

パスワード (半角英数字6-10文字)

必須

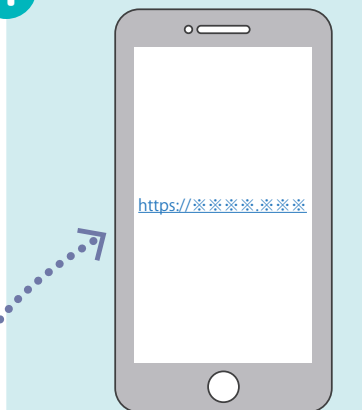
購入アイテム

必須

Q & A 次へ

アクセスコード、ID、パスワード、購入アイテムを登録し、「次へ」ボタンをタップします。

※ID、パスワードはお客様の任意で設定ください。



メール内のURLをタップ



トンプ学園 言語設定(language)  
▼ 日本語

受験番号・受検番号 (半角英数字)

必須

生徒氏名(漢字) (全角)

必須

姓

名

ご住所

必須 ※ハイフンを入れずに入力してください

郵便番号

必須

市区町村

番地

建物名

「個人情報保護方針」「個人情報の取扱」への同意確認

このウェブサイトは株式会社トンプが運営しています。当社の「個人情報保護方針」「個人情報の取扱」についてはこちらをご覧ください。

個人情報保護方針・個人情報の取扱

当サイトはSSLに対応しています。SSLは、情報を暗号化して送信する方法のことで、お客様にご入力頂きますお名前やメールアドレスなどの個人情報を安全に当社へ送信頂けます。

必須 ☐ 上記に同意します。

戻る Q & A 確認

受験番号、氏名、電話番号、住所等を入力し、個人情報の取り扱いについてご確認ください。

7

トロボ学園

ログインID  
△△△△△

パスワード (半角英数字6文字以上)  
●●●●●●

購入アイテム  
\*\*\*

受験番号・受検番号 (半角英数字)  
▽▽▽▽

生徒氏名(漢字) (全角)

戻る Q & A 登録

3 登録内容の確認画面が表示されますので、変更なければ「登録」ボタンをタップください。

8

トロボ学園

事前登録のお申込みありがとうございました。

ログインID: △△△△△  
パスワード: ●●●●●●

ログインID、パスワードはご注文後のご購入確認に必要になります。忘れないようにお控えください。  
ご登録のメールアドレスにもID・パスワードが届きます

この画面を保存 (スクリーンショット) して下さい。

☐ スクリーンショットで画像を保存しました

次へ(商品のご購入)

登録したログインIDとパスワードを忘れないよう保存ください。

9

1 プレザー  
\*\*\*  
【必須購入品】

注文数 4

2 スラックス  
\*\*\*  
【必須購入品】

注文数 4

戻る Q & A 登録

4 購入される注文数を入力して登録ボタンをタップください。

事前登録がこれで完了となります。

この画面は学校によって表示されない場合があります。

## 採寸会場にて

ここからは採寸当日、会場での操作内容となります。ご自宅での操作は出来ませんのでご注意ください

1

スマホ・エントリー  
採寸受付システム

ご入学おめでとうございます

初めての方はこちら > 登録済の方はこちら >

1 登録済の方はこちらをタップします。

2

アクセスコード

必須 コード入力

ログインID (半角英数字10文字以内)

必須 ここに入力

パスワード (半角英数字6文字以上)

次へ

2 アクセスコード、ログインID、パスワードを入力して、「次へ」ボタンをタップします。

3-2

認証コード確認

認証コードを入力し、「確認」ボタンを押下してください。

認証コード ここに入力

確認

送られた認証コードを入力して、確認ボタンをタップします。

1

【トロボ高校】事前登録完了のご案内

靖姉 太郎様

この度は事前登録いただきましてありがとうございます。お客様の登録が完了いたしましたのでご連絡申し上げます。

<<ご登録内容>>

ID = 000000  
パスワード = 000000

ご登録電話番号 = 000-000-0000

[https://twosvr.two-shop.jp/school/login?url\\_login?param=K40PwB31RDm8CnesEU6K5Hu](https://twosvr.two-shop.jp/school/login?url_login?param=K40PwB31RDm8CnesEU6K5Hu)

1 事前登録完了メールのURLをタップします。  
※①ではこちらのURLからの方が入力箇所が少なく簡単です。

3-1

二要素認証コード送信

認証方法をご選択の上、「送信」ボタンを押下してください。

☐ SMS(ショートメッセージ)  
電話番号: XXXXXXXXXX32

☐ メールアドレス  
メールアドレス: no\*\*\*\*\*

送信

認証方法の選択画面が表示されますので、電話番号かメールアドレスを選択ください。

4

メニュー

- 登録情報の確認・設定変更
- ご注文(登録・変更)

採寸、及び注文は「ご注文(登録・変更)」をタップします。

認証コード

3

キャンセル 決定

3 採寸会場にてお伝えする認証コードを入力ください。

※認証コードとは、採寸会場にてお知らせする数字のコードです。



5

4 サイズの選択や枚数を入力する場合は、こちらをタップ。

5 Sサイズ1枚、Mサイズ1枚のように、異なるサイズを購入する場合は、こちらをタップ。

6 サイズ、数量を入力したら、「次へ」ボタンをタップください。

※サイズに「特注サイズ」と表示される場合があり、採寸数値を参考にメーカー側でサイズ選定いたします。

8

9 制服のお渡し場所が表示されます。

9

購入した商品、サイズ、注文数に誤りがないかご確認のうえ、ご注文ください。

※ まだご注文は完了していません。「次へ」を押して「お支払い方法」へ進んでください。

10

※学校によって選択できるお支払い方法が異なります。

6

ローマ字での刺繍名入力が必要な場合のみ表示されます。

7 「刺繍名」欄にローマ字でお名前を入力します。

11

10 「注文確定」ボタンをタップでご注文完了となります。

7

氏名の字体が画面上で表示されない場合

8 旧字体など、スマートフォンでの入力が困難な場合は、お名前を紙に書いていただき、スマートフォンで撮影してください。その画像を添付していただきます。

12

上記画面を確認して下さい。

※ 6 7 8 10 に関しては学校ごとに設定が異なり、表示されないケースもあります。